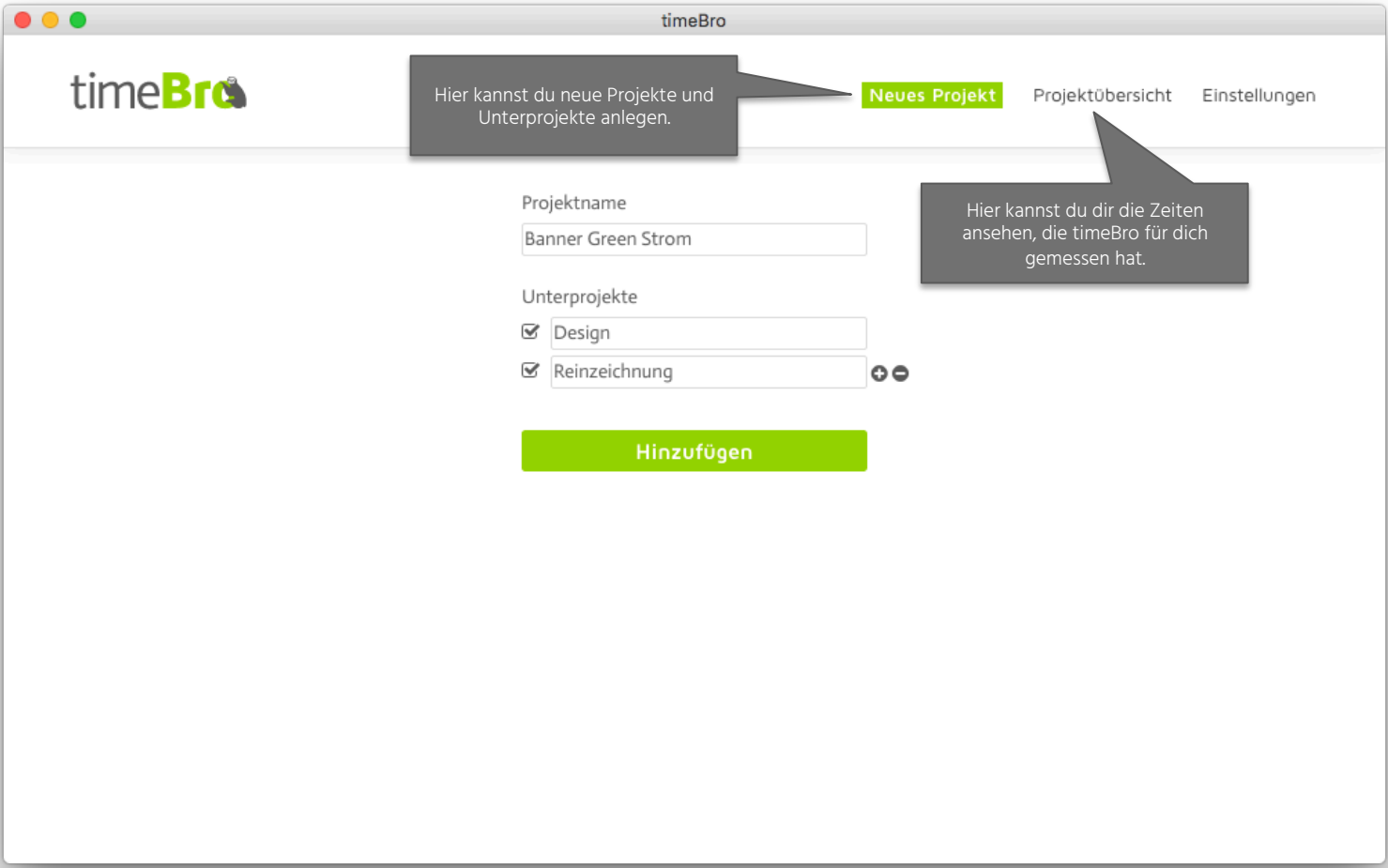




So nutzt du timeBro richtig

Ein kurzes Tutorial



Hier kannst du neue Projekte und Unterprojekte anlegen.

Neues Projekt

Projektübersicht

Einstellungen

Hier kannst du dir die Zeiten ansehen, die timeBro für dich gemessen hat.

Projektname

Banner Green Strom

Unterprojekte

Design

Reinzeichnung + -

Hinzufügen



Gib den Namen des Projekts ein, für das du Zeiten erfassen möchtest.

Tipp: Wähle einen kurzen, eindeutigen Namen. Wenn du ihn nämlich vollständig in Dateinamen, Emailbetreffs oder Kalendereinträge aufnimmst, werden die gemessenen Zeiten automatisch dem richtigen Projekt zugewiesen.

Projektname

Banner Green Strom

Unterprojekte

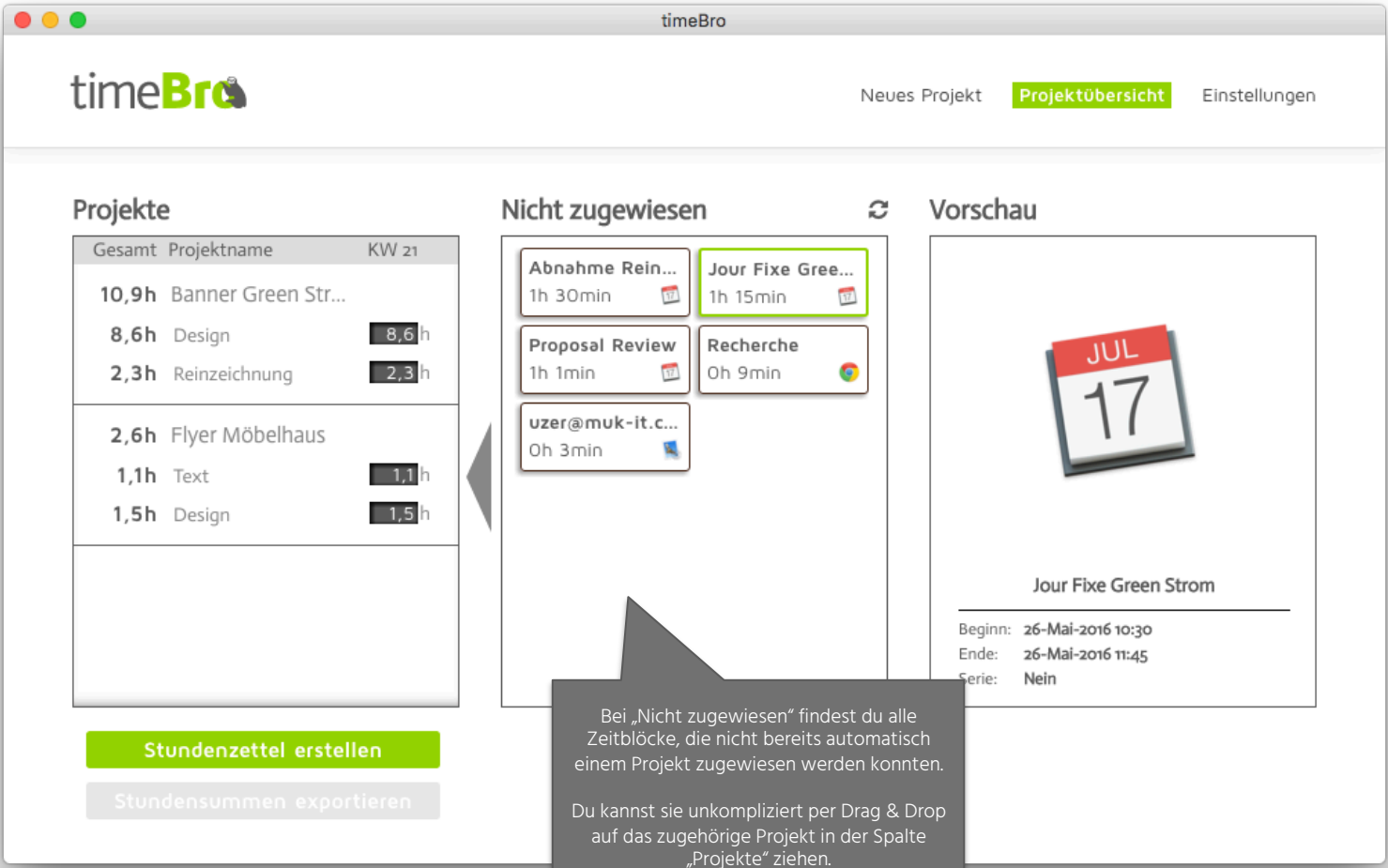
Design

Reinzeichnung + -

Hinzufügen

Klicke hier, um dein Projekt der Projektübersicht hinzuzufügen. timeBro legt zusätzlich einen Projektordner für dich an.

Tipp: Die Arbeitszeit von Dateien, die du in diesem Ordner abspeicherst, werden automatisch dem richtigen Projekt bzw. Unterprojekt zugewiesen.



Projekte

| Gesamt | Projektname | KW 21 |
|--------|---------------------|-------|
| 10,9h | Banner Green Str... | |
| 8,6h | Design | 8,6h |
| 2,3h | Reinzeichnung | 2,3h |
| 2,6h | Flyer Möbelhaus | |
| 1,1h | Text | 1,1h |
| 1,5h | Design | 1,5h |

Stundenzettel erstellen

Stundensummen exportieren

Nicht zugewiesen

Abnahme Rein... 1h 30min

Jour Fixe Gree... 1h 15min

Proposal Review 1h 1min

Recherche 0h 9min

uzer@muk-it.c... 0h 3min

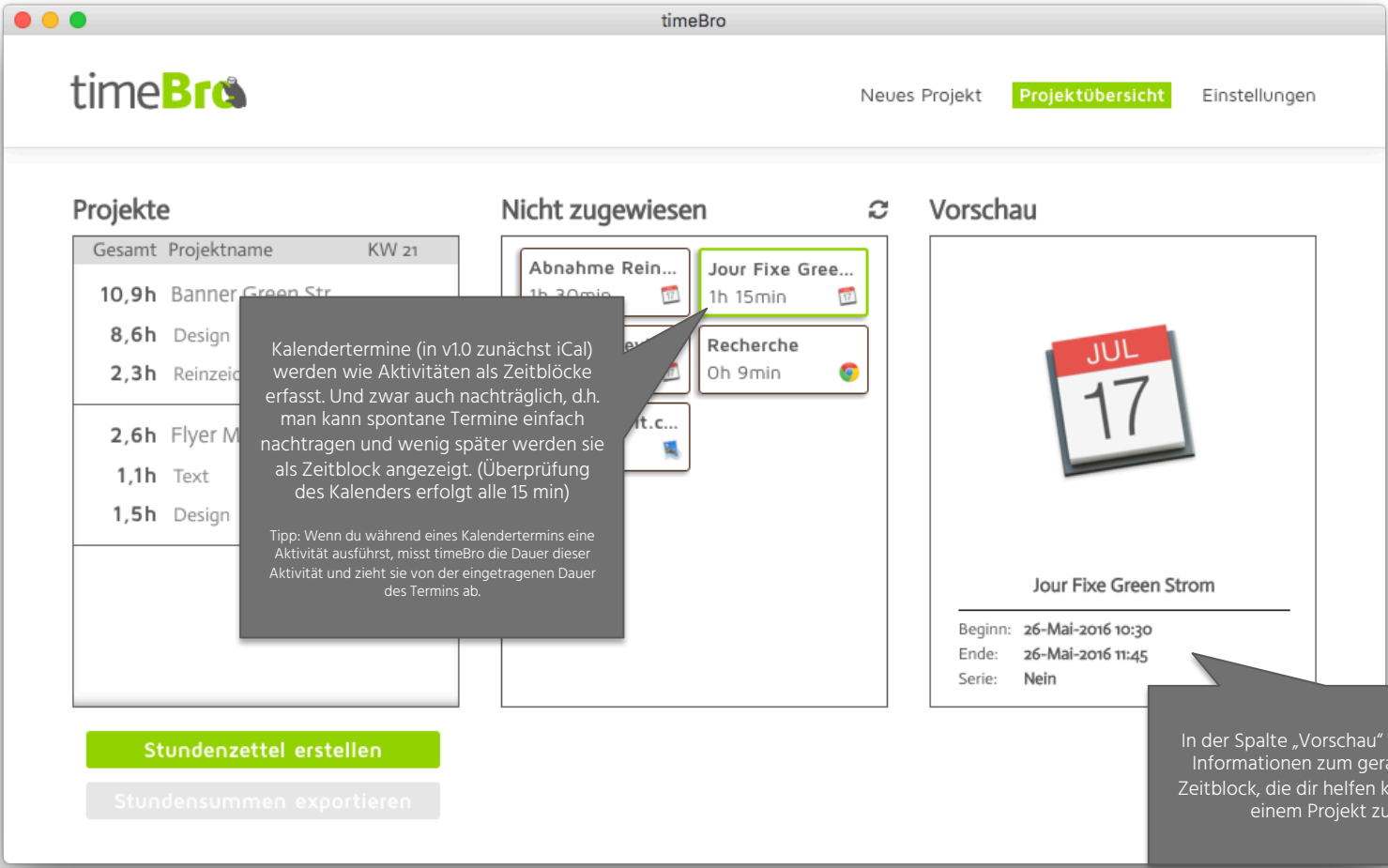
Vorschau

JUL 17

Jour Fixe Green Strom

Beginn: 26-Mai-2016 10:30
Ende: 26-Mai-2016 11:45
Serie: Nein

Bei „Nicht zugewiesen“ findest du alle Zeitblöcke, die nicht bereits automatisch einem Projekt zugewiesen werden konnten. Du kannst sie unkompliziert per Drag & Drop auf das zugehörige Projekt in der Spalte „Projekte“ ziehen.



Projekte

| Gesamt | Projektname | KW 21 |
|--------|---------------------|-------|
| 10,9h | Banner Green Str... | |
| 8,6h | Design | |
| 2,3h | Reinzei... | |
| 2,6h | Flyer M... | |
| 1,1h | Text | |
| 1,5h | Design | |

Nicht zugewiesen

- Abnahme Rein... 1h 30min
- Jour Fixe Gree... 1h 15min**
- Recherche 0h 9min
- it.c...



Vorschau

Jour Fixe Green Strom

Beginn: 26-Mai-2016 10:30
Ende: 26-Mai-2016 11:45
Serie: Nein

Kalendertermine (in v1.0 zunächst iCal) werden wie Aktivitäten als Zeitblöcke erfasst. Und zwar auch nachträglich, d.h. man kann spontane Termine einfach nachtragen und wenig später werden sie als Zeitblock angezeigt. (Überprüfung des Kalenders erfolgt alle 15 min)

Tipp: Wenn du während eines Kalendertermins eine Aktivität ausführst, misst timeBro die Dauer dieser Aktivität und zieht sie von der eingetragenen Dauer des Termins ab.

In der Spalte „Vorschau“ findest du weitere Informationen zum gerade angewählten Zeitblock, die dir helfen können, ihn leichter einem Projekt zuzuweisen.

Stundenzettel erstellen

Stundensummen exportieren



Projekte

| Gesamt | Projektname | KW 21 |
|--------|---------------------|-------|
| 10,9h | Banner Green Str... | |
| 8,6h | Design | 8,6h |
| 2,3h | Reinzeichnung | 2,3h |
| 2,6h | Flyer Möbelhaus | |
| 1,1h | Text | 1,1h |
| 1,5h | Design | 1,5h |

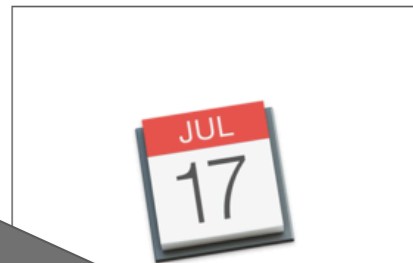
[Stundenzettel erstellen](#)[Stundensummen exportieren](#)

Nicht zugewiesen

| | |
|-----------------------------|-------------------------------|
| Abnahme Rein... 1h 30min | Jour Fixe Gree... 1h 15min |
| Proposal Review 1h 1min | Recherche 0h 9min |
| uzer@muk-it.c... 0h 3min | |



Vorschau



Webseitenbesuche werden meistens zu Rechercheblöcken zusammengefasst. Die einzelnen Links/Domains werden bei Anklicken des Blocks im Vorschaufenster angezeigt.

Tipp: Wenn Webseitenbesuche nicht angezeigt werden wurden sie von einem Dokument „geschluckt“, um sie besser Projekten zuweisen zu können. Das geschieht üblicherweise bei typischem Rechercheverhalten wie bei kurzen Aufrufen und häufigem Wechsel zwischen dem Browser und Dokumenten.
Die Funktion kann in den Einstellungen deaktiviert werden.



Projekte

| Gesamt | Projektname | KW 21 |
|--------|---------------------|-------|
| 10,9h | Banner Green Str... | |
| 8,6h | Design | 8,6h |
| 2,3h | Reinzeichnung | 2,3h |
| 2,6h | Flyer Möbelhaus | |
| 1,1h | Text | 1,1h |
| 1,5h | Design | 1,5h |

[Stundenzettel erstellen](#)[Stundensummen exportieren](#)

Nicht zugewiesen

| | |
|-----------------------------|--------------------------------|
| Abnahme Rein... 1h 30min | Jour Fixe Green... 1h 15min |
| Proposal Review 1h 1min | Recherche 0h 9min |
| uk-it.c... 0h 3min | |

Proposal Review

1h 1min

Hier wird beispielsweise der Zeitblock des Kalendertermins „Proposal Review“ auf das Unterprojekt „Design“ im Projekt „Flyer Möbelhaus“ gezogen. Die Stundenzahl in der laufenden KW erhöht sich danach von 1,5 auf 2,5 h.



Vorschau



Löschen

timeBro

Neues Projekt **Projektübersicht** Einstellungen

Projekte

| Gesamt | Projektname | KW 21 |
|--------|--------------------|-------|
| | anner Green Str... | |
| | Design | 8,6 h |
| | Zeichnung | 2,3 h |
| 5,6h | Flyer Möbelhaus | |
| 1,1h | Text | 1,1 h |
| 2,5h | Design | 2,5 h |

Stundenzettel erstellen

Stundensummen exportieren

Bereits zugewiesen

Automatisch zugewiesen

- ProjectActivity... 0h 11min
- ZOOM Cloud M... 0h 10min
- TeamViewer 0h 9min
- Zoom Participa... 0h 5min

Per Drag & Drop zugewiesen

- Proposal Review 1h 1min
- Raoul kommt 0h 53min
- Recherche 0h 1min

Vorschau

Proposal Review wurde Design in Flyer Möbelhaus hinzugefügt

Klickt man auf Projekte bzw. Unterprojekte informiert die Anzeige in der mittleren Spalte darüber, welche Zeitblöcke dem Projekt bereits zugewiesen wurden.

Beim Klick auf einen dieser Buttons wird entweder in Excel ein Stundenzettel für die laufende Kalenderwoche erstellt – oder die Stundensummen werden an die jeweilige Projektsoftware exportiert und dort automatisch in die Stundenübersicht eingetragen.